

Comune di Pietrasanta
(Provincia di Lucca)



Sede amministrativa, via Pontenuovo 22, 55045 Pietrasanta (LU) tel.0584288221 fax.0584282230

EDIFICIO PRODUTTIVO
VIA PONTENUOVO A PIETRASANTA

PROGETTO DI RIQUALIFICAZIONE FUNZIONALE DEL SITO
PRODUTTIVO CON APPRONTIMENTO DEI LOCALI DESTINATI
AD OFFICINA, MAGAZZINO E SPOGLIATOI
Attività edilizia ai sensi della L. R. n. 65 del 2014

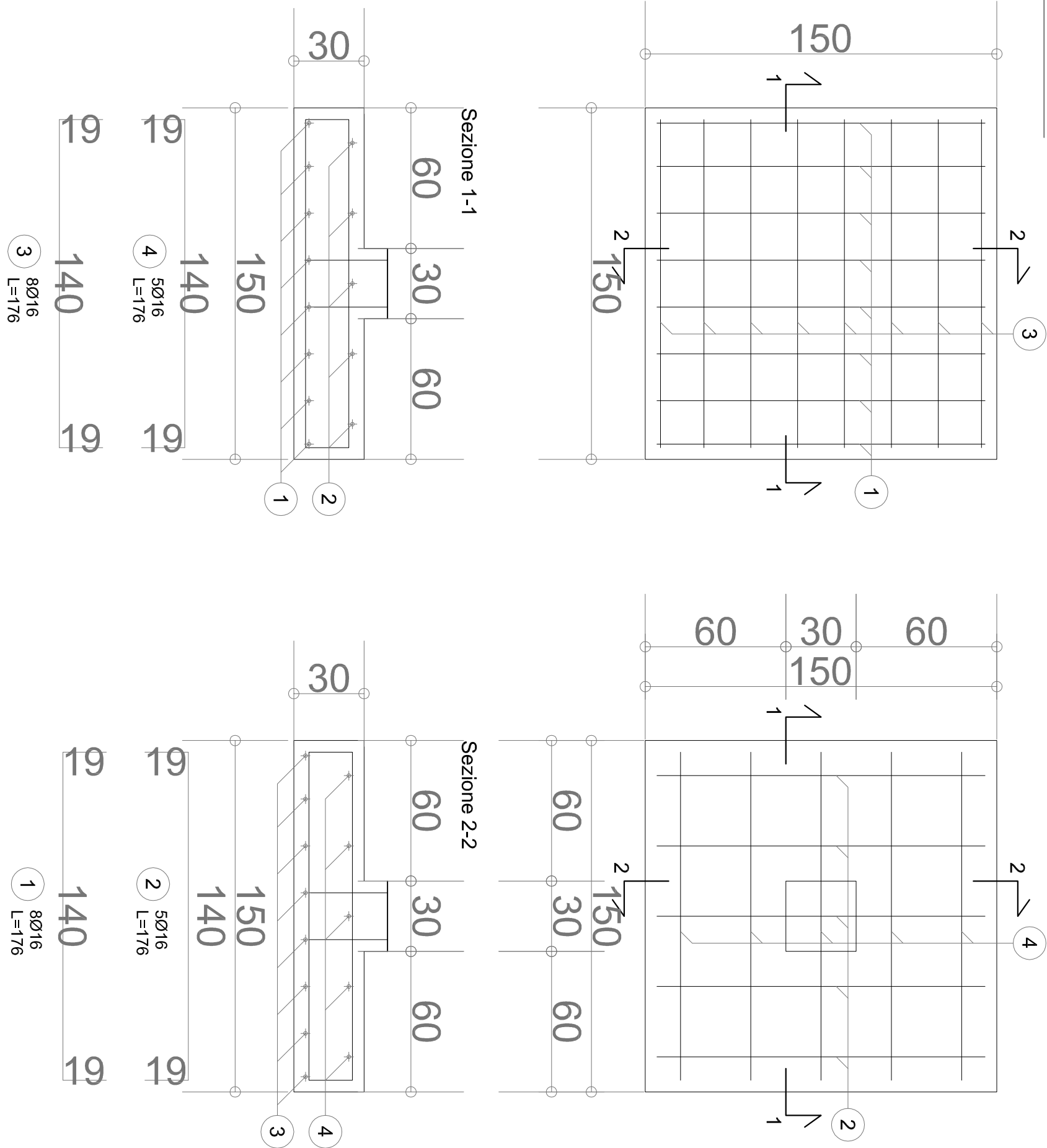
RUP
Direttore generale di ERSU S.p.A.
Dot. Ing. Walter Bressanini Gatti
via Pontenuovo 22, 55045 Pietrasanta (LU)
tel.0584 282.211 fax.0584 282.230

Progetto architettonico
quid studio
arch. Andrea Leonardi
arch. Luca Lombardi
Progetto strutture ed impianti
Dot. Ing. Marco Bertozzi - Saravezza(LU)
STUDIO TECNICO AMBIENTALE
Fabio Allinari & partner - Firenze (FI)

Elaborato:	Elaborazione:	Scala:
TAV. 3a_piante	Giugno 2019	1:50 ; 1:20
Oggetto:	Revisione:	Nome file:
Pianta e particolari strutturali soppalco interno		

4.2.1

Piinto TIPO



Trave di fondazione TIPO

